

t:me

AYLIK
ŞEHİR
KÜLTÜRÜ
DERGİSİ

EYLÜL.2019
YIL:2
SAYI:19
10 TL

KOCAELİ

CENNETTE BİR ŞEF MUTFAĞI

**BETA
HOME**

GÜNEŞİN ÇOCUKLARI İLE
KAFKAS RÜZGÂRI
AMRA DANCE

**DAVID
PEOPLE**
ŞEHİRİN EN İYİ KAHVE DENEYİMİ

RUHA DOKUNAN
ŞARKILARIYLA

**CAN
GOX**

Röportaj

ACININ EN TATLI HALİ

Yeni
I863
OCAKBAŞI

Yeni
**Burger
Schön**
SIRA DIŞI BURGER DENEYİMİ

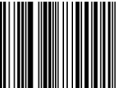
TOLGA TAMER'DEN

**Adım Adım
BARCELONA**

Başarısını, 25 Yıllık
Tecrübesinden Alıyor

**ÖNDER
KAHRAMAN**

ISSN 2667-7792



9 772667 779001



ÇAĞLA DAŞCI



EMRE CANBULAT

Başarısını, 25 Yıllık
Tecrübesinden Alıyor

ÖNDER KAHRAMAN SİGORTA



ÖNDER KAHRAMAN

SİGORTA ARACILIK HİZMETLERİ LTD. ŞTİ.

Dünyanın önde gelen sigorta şirketlerinden MAPFRE Sigorta'nın 2 bin 500 acentesi arasında en yüksek üretim yaparak geçtiğimiz yıl ikincilik elde eden Önder Kahraman Sigorta, başarısını kurucusu Önder Kahraman'ın 25 yıllık tecrübesinden alıyor.



Türkiye'nin en büyük ilk 500 firmasında birçok müşteriye hizmet veren Önder Kahraman Sigorta, başarısını kurucusunun 25 yıllık tecrübesinden alıyor. Kariyerinin 10 yılını yönetici olarak geçiren Kahraman, Kocaeli'ye profesyonel anlamda sigortacılığı getiren ve sektörün gelişmesine katkı sunan isim olarak biliniyor. Dünyanın önde gelen sigorta gruplarından MAPFRE Sigorta ile yol arkadaşlığında buluşan Önder Kahraman Sigorta, 2018 kapanış rakamlarına göre MAPFRE Sigorta'nın 2 bin 500 acentesi arasında en yüksek üretim yapan ikinci acente olarak yılı tamamladı. Müşterileriyle uzun yıllardır çalışan ve hiçbirine tek seferlik bir iş olarak bakmayan şirket, çalıştıkları firmalara verdikleri güvenden ötürü bağıni uzun yıllardır koparmıyor.

Sektöründe ülke genelinde öncü firmalardan olan şirket, başarısını her geçen gün kazandığı ödüllerle perçinliyor.

Kocaeli'de sigortacılığın gelişimine katkı sağlayan kişi olarak bilinen Önder Kahraman, yıllara dayanan tecrübesini sektörde her geçen gün ortaya çıkan yeni gelişmeleri takip ederek pekiştiriyor. Başarısını sektörde uzun yıllara dayanan birikiminden ve üst düzey yönetim tarzından alan şirket, müşteri memnuniyetini birinci planda tutuyor. Alanında uzman ekibi ve ferah çalışma ofisiyle Önder Kahraman Sigorta, daha kapıdan içeri girdiğiniz anda bir sigorta firmasından beklediğiniz güveni size veriyor.

Kısaca sizi tanıyabilir miyiz?

1973 yılında Erzurum İspir'de doğdum. Lise eğitimimi İstanbul Kabataş Erkek Lisesi'nde tamamladım. Ardından lisans eğitimi olarak Hacettepe Üniversitesi Fransız Filolojisi bölümünü bitirdim. Evliyim. Çok gurur duyduğum bir oğlum ve bir kızım var.

Fransız Dili ve Edebiyatı okurken kendi alanınız dışında bir sektör

olan sigortacılığa nasıl geçtiniz?

Aslında, risk yönetimi ve sigortacılık hayatın tam içindedir. Sektörde başarılı olmuş birçok meslektaşımın ortak özelliği, sektörün araçlarını çok iyi bilmelelerinin yanında hayatın kendisi ile yoğrulmuş olmalarıdır. Eğitimin insanların ufkunu açması ve kendi yolculuğunda hayallendirebildiği kadar değerli olduğunu düşünüyorum. Bizim dönemlerimizde Hacettepe Üniversitesi, bölümlerinden bağımsız olarak özgüveni yüksek ve kendi yolculuklarına sağlam çıkan çok sayıda mezun verdi. Ben de hayatın her köşesinde olan bu sektörde en ayırt edici özelliğın insanların değerli varlıklarını koruma konusunda iletişim olduğunu fark ettiğim ilk günden itibaren, okuduğum bölümün sağladığı altyapıyla istekli bir şekilde sektörde kalıcı olmak istedim. Şimdi düşündüğümde, okulda kazandığımız diploması kültürünün faydasının iletişimle son derece yararlı olduğunu söyleyebilirim.

MAPFRE İLE YOL ARKADAŞLIĞINDA BULUŞTUK

Kendi sigorta şirketinizi kurmaya nasıl karar verdiniz?

12 yıllık profesyonel iş deneyimimde sektörde özellikle özel sağlık sigortalarında başarılı işler yaptım. Başarılı olan projeler yönettim. Bu süreçte hayat dışı işlerde fırsatlar olduğunu, bazı risklerin gerçekleşmesi durumunda sigortalıların teminatsız kaldığını gördüm. Bu nedenle sadece özel sağlık sigortalarında değil aynı zamanda hayat dışı branşlarda da riskleri daha iyi yönetebilmem için MAPFRE Sigorta ile yol arkadaşlığında buluştuk.

“SİGORTA, BENİM İÇİN DEĞERLİ VARLIKLAR ÜZERİNDE KARŞILIKLI GÜVEN İLİŞKİSİDİR.”

SİBER SİGORTALARA TALEP ARTIYOR

Sigorta nedir? Ülkemizde sektörün durumunu nasıl yorumlarsınız?

Sigortanın birçok tanımı var ama benim için en damıtılmış tanımı, değerli varlıklar üzerinde karşılıklı güven ilişkisidir. Ülkemizde sektör, 2018 yılında 55 milyar TL prim üretti. İklim değişikliği ve küresel ısınma sigortaya talebi artırırken artan bu riskler doğal afetler riskleriyle beraber küresel sağlık ve hayat risklerine de neden oluyor. Son yıllarda siber sigortalara talep artış göstermektedir. Riskin belirsizliği nedeniyle henüz istenilen teminatların tam olarak sağlanamadığını düşünüyorum. Bu durum ülkemizde ve diğer ülkelerle paralellik göstermektedir. Ayrıca içinde bulunduğumuz ekonomik dönüşümün tüm olumsuz etkilerini sektörde hissediyoruz. Özellikle rekabetin hizmet kalitesi yerine fiyatla yapılması nedeniyle ilerde birçok şirketin fiyatları artıracığı



düşüncesindeyim.

Sigorta yapılamayacak bir alan var mı?

Ölçülebilir her riskin sigortası yapılabilir tabii ki burada esas olan yeterli havuz primi oluşturulmasıdır. Artan küresel risklerde sigortacılar, taleplere çözüm bulmaya bazen geç cevap verebilirler.

“MAPFRE, AVRUPA’NIN EN BÜYÜK 10 SİGORTA GRUBUNDAN BİRİDİR.”

ZENGİN ÇEŞİTLİLİKTE ÜRÜN PORTFÖYÜ

MAPFRE Sigorta hakkında bilgi verebilir misiniz?

Başta İspanya, Avrupa ve Amerika olmak üzere dünya çapında sigortacılık, reasürans, asistans ve finansal hizmetler alanlarında faaliyet gösteren MAPFRE, İspanya'nın en büyüğü olmanın yanı sıra, Avrupa'nın en büyük 10 sigorta grubundan biridir. Grup, aynı zamanda içinde Türkiye ve ABD'nin de bulunduğu dünyanın 100'den fazla ülkesinde faaliyetlerini sürdürmektedir. MAPFRE Grup bünyesinde 35 bin çalışan, dünya çapında 5 bin 300 ofisle 29 milyon müşteriye hizmet veriyor.

MAPFRE, tüm sigorta branşlarını kapsayan, zengin çeşitlilikte bir ürün portföyüne sahiptir. Müşterilerinin her türlü hizmet ihtiyacının karşılanması ve mal varlıklarının güvencesi için özel olarak geliştirilmiş rekabetçi çözümleri ile faaliyette bulunduğu tüm ülkelerde farklılaşan MAPFRE, aynı zamanda yatırım ve emeklilik fon yönetim faaliyetlerinde de bulunmaktadır. 2017 yılında toplam ciro 28 milyar Euro'yu aşmış ve açıklanan net kâr 700 milyon Euro'nun üzerindedir.



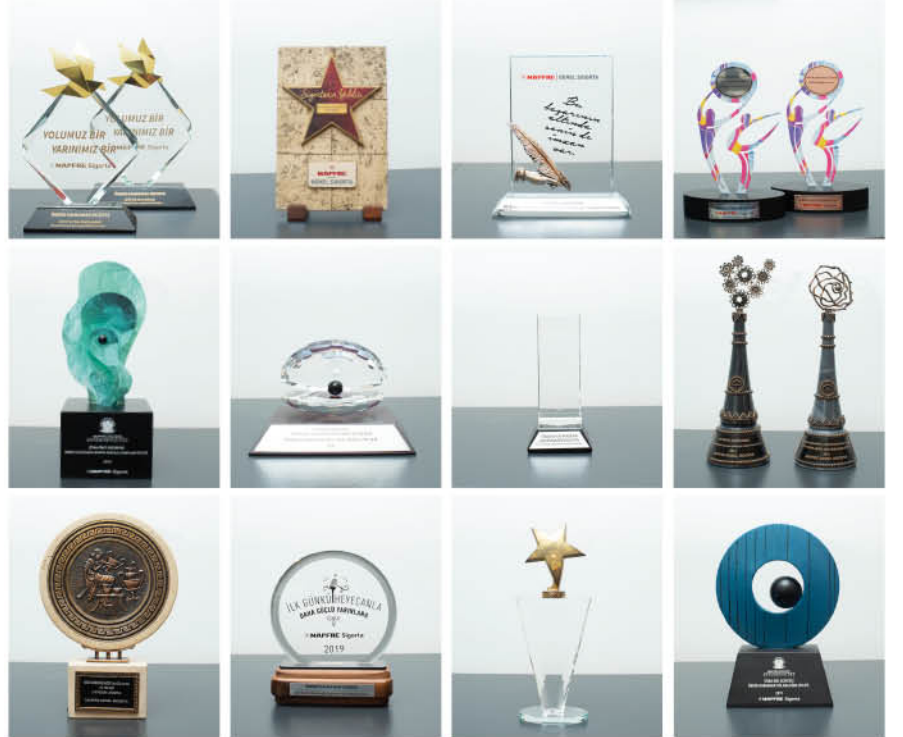
“BUGÜN OLDUĞU GİBİ
GELECEKTE DE
PAYDAŞLARIMIZIN DAİMA
GÜVENLE ÖNERDİKLERİ
ŞİRKET OLMANIN GURU-
RUNU TAŞIYACAĞIZ.”

TÜRKİYE’NİN EN BÜYÜK 500 FİRMASI ARASINDA OLAN MÜŞTERİLERİ VAR

Önder Kahraman Sigorta şirketi olarak MAPFRE Sigorta ile olan işbirliğinizden bahseder misiniz?
Sektördeki uzun yıllara dayanan deneyim ve üst düzey yöneticilik birikimi ile kurulan şirketimiz, MAPFRE Sigorta A.Ş’nin münhasır çalıştığı paydaşlarından biri oldu. En yalın ifade ile işimiz, değerli varlıklar için, müşterilerimizi riskin oluşması durumunda karşılaşılabilecek ekonomik sonuçlardan korumak diyebilirim. Bu amaçla, elementer, sağlık, hayat ve emeklilik branşlarında müşterilerimizin risklerini ölçümlmeleri, en iyi şekilde yönetmeleri ve uygun maliyetlerle sigortalanmaları süreçlerinde daima yanlarındayız.

Türkiye’nin en büyük 500 firması arasında yer alan müşterilerimizle yaptığımız yol arkadaşlığının çözüm yetkinliğimize sağladığı katkı paha biçilemez. Risk çeşitlerini öngörmeleri, ölçümlmeleri ve etkin yönetebilmeleri için, her ölçekteki müşterimizin hakkını koruyacak tecrübeli risk yönetim ekibimizin yenilikçi çözüm yetkinliğine güveniyoruz. On binlere ulaşan müşteri sayımızla, başarıyla yürüttüğümüz çalışmalarımız, MAPFRE Sigorta tarafından her yıl ödüllendiriliyor. Bugün olduğu gibi gelecekte de paydaşlarımızın kendi dostlarına, daima güvenle önerdikleri şirket olmanın gururunu taşıyacağız.

Önder Kahraman Sigorta şirketi olarak misyonunuz nedir?
Oluşturduğumuz güven ve sürdürülebilir kurumsal yapımızla en saygın, yarattığı ciro değeri ile en büyük sigorta acentesi olmak en büyük hedefimiz arasında yer alıyor.



Önder Kahraman Sigorta’nın Ödülleri

“Müşterilerimize Çözüm Yaratmak İçin
Gösterdiğimiz Şeffaflık
ve Gayretin Saygıyı Hak Ettiğine
İnanırız.”



“Güvene Dayalı İlişkiyi Önemsiyoruz”

Önder Kahraman Sigorta şirketinin çalışma prensiplerinden bahsedebilir misiniz?

İlkelerimiz arasında işimiz olan değerli varlıklar için, müşterilerimizi riskin oluşması durumunda karşılaşılabilecek ekonomik sonuçlardan korumak var. Bu nedenle her şey değere saygı ile başlıyor. Sorumluluk bilincimizin en önemli göstergesi kendimize, işimize, çalışanlarımıza, müşterilerimize ve tüm diğer paydaşlarımıza duyduğumuz saygıdır. En güçlü değerimiz, çalışanlarımızdır. Müşterilerimize çözüm yaratmak için gösterdiğimiz şeffaflık ve gayretin saygıyı hak ettiğine inanırız. Hiçbir mazeretin, sorumluluk bilinciyle yaratacağımız değerini tutmayacağını biliyoruz. Güvene dayalı ilişkiyi önemsiyoruz. Uzun dönem sürdürülebilir ilişkinin

her koşulda, karşılıklı güven ve şeffaflık gerektirdiğinin bilincindeyiz. Hesap verilebilir olmak için yaptığımız her işi daima standartlara ve evrensel değerlere dayandırıyoruz, vicdanımızla destekliyoruz. Paydaşlarımızın daima güvenle dostlarına önerdiği sigorta şirketiyiz. Bu güvenin, onları daha iyi anlamamızı sağlayan perspektif yaklaşımımıza ve haklarını koruyacak çözüm yetkinliğimize dayandığına inanıyoruz. Süreçte yaşanan her sorunun gelişim fırsatı olduğunu bilir, bu bilinçle çözümün bir parçası olmak için çalışırız. Sektörün rol model işletmesi olma hedefiyle, kurumsal öğrenmenin ve süreçlerimizi sürekli geliştirmenin gerekliliğine inanıyoruz. Sektörün hizmet kalite standartlarını daha yukarıya çekmek için yenilikçi çözüm yolları bulup uyguluyoruz.

TÜM BRANŞLARDA ETKİN VE GÜÇLÜ

Önder Kahraman Sigorta olarak sizin en güçlü ve etkin olduğunuz sigortacılık alanları hangileri?

Tüm sigorta branşlarında etkin ve güçlüyüz. İş hacmi olarak endüstriyel sigortalar, özel sağlık sigortaları, montaj sigortaları, nakliyat sigortaları ve sorumluluk sigortaları yoğun iş alanlarımızdır.

Müşterileriniz neden sizi tercih ediyorlar?

Daima önerilen sigorta acentesi olmanın verdiği sorumluluk ve değer zincirinin her adımındaki derin tecrübemizle, müşterilerimizin risk yönetiminde çevik, etkin ve güvenilir çözüm üretiyoruz.

EN GÜÇLÜ YÖNÜMÜZ EKİBİMİZ

Çalışma ekibinizi hangi kıstaslara göre oluşturuyorsunuz?

Şirketimizin en güçlü yönünün ekibimiz olduğunu düşünüyorum. Bireysel yetkinlikleri ile müşterilerin mükemmel çözüm ortağı olmanın yanında birlikte vakit geçirmekten keyif alan, ortak değerlerimizi paylaşan bütünün bir parçası olmayı önemsiyoruz.

Çalışan olarak sizin şirketinizde çalışmanın avantajları neler?

Çalışanlarımız kendilerini aile ortamında hissederler. Çalışma ortamını ferah konforlu bir ortam sağlıyoruz. Özlük haklarına dikkat ediyoruz. Sonsuz ifade özgürlüğü, mesai arkadaşına saygı prensibi ile çalışıyoruz.

Sigortacılık anlamında hangi illerde aktifsiniz?

İstanbul, Kocaeli, Sakarya gibi sanayi kentlerinde daha aktif olmakla birlikte ülkemizin çeşitli şehirlerinde müşterilerimizin risk yönetimi ihtiyaçlarını karşılıyoruz.

"KURULDUĞUMUZ GÜNDEN İTİBAREN 2019'A KADAR REEL OLARAK YÜZDE 40 ARTIŞLA BÜYÜDÜK."

EN YÜKSEK ÜRETİM YAPAN İKİNCİ ACENTE

Üretim rakamlarınızdan bahsedebilir misiniz? Ekonomik daralmanın etkilerini hissettiniz mi?

Kurulduğumuz günden itibaren 2019'a kadar ortalama reel olarak yüzde 40 artışla büyüdük. Yeni dönemde büyüme hedefimizi ülke gerçeklerini göz önüne alarak yüzde 10 olarak belirledik. Temmuz sonu itibarıyla hedeflerimizi tutturduk. 2018 kapanış rakamlarına göre yılı MAPFRE Sigorta'nın 2 bin 500 acentesi arasında en yüksek üretim yapan ikinci acente olarak tamamladık.



Önder Kahraman Sigorta olarak merkezdeki binanızın yerini seçme nedeniniz nedir?

Ofis yatırımımız 2018 yılında, Leyla Atakan Caddesi'nde bankaların yoğun olduğu bir lokasyonda yapımını Pekdemir İnşaat'ın tamamladığı prestijli bir iş merkezi olan Artı İş Merkezi'ne yaptık. Ofisimizde, müşterilerimizin veri güvenliğini ve çalışanlarımızın her türlü konforunu düşünerek tüm teknolojik yatırımları yaptık.

DAİMA ÖNERİLEN BİR SİGORTA ŞİRKETİ

Önder Bey, başarılı olmanızın sırrı nedir?

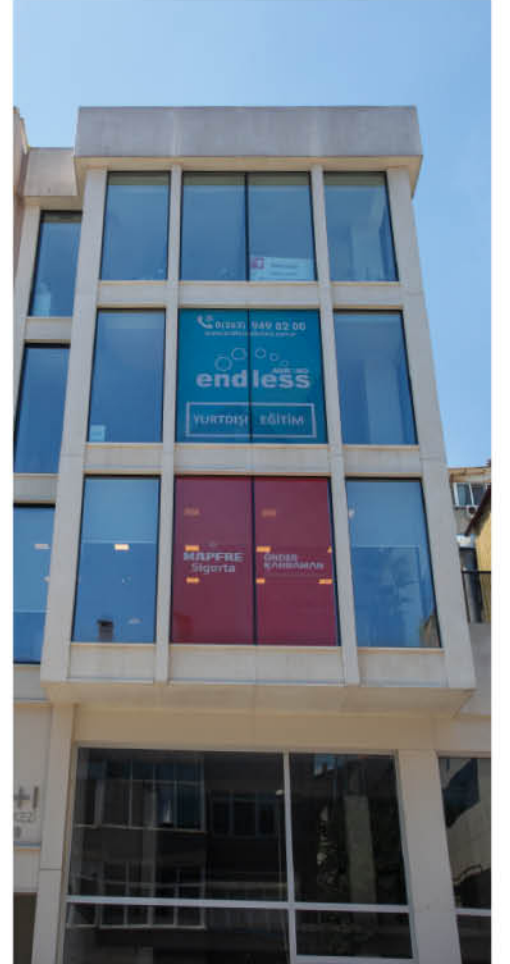
Başarımızın temelinde kendimize, işimize, çalışanlarımıza, müşterilerimize ve tüm diğer paydaşlarımıza duyduğumuz saygı yatıyor. Her koşulda, karşılıklı güven ve şeffaflık, yaptığımız her işin daima standartlara ve evrensel değerlere dayanması, gelişim sağlayan yenilikçi anlayışımız, risk yönetim süreçlerine perspektif bakış açımız diğer nedenler. Tüm bunlar bizi daima önerilen bir sigorta şirketi yapıyor.

DÜNYANIN EN ÖNEMLİ İŞLERİNDEN BİRİ

Bir duayen olarak sektöre yeni başlayanlara ne önerirsiniz?

25 yıllık mesleki hayatımda birçok arkadaşımı sektöre kazandırdım. Sigortacılık dünyanın en önemli

işlerinden biridir. İnsanların hem canlarını hem de ekonomik kıymetlerini güvence altına alıyoruz. İşi sevmek, öğrenmek, araştırmak sürekli gelişimi sağlayıp tüm paydaşlara şeffaf olarak süreçleri yönetmek işlerini kolaylaştırır. ■



Alfredo Muñoz (Genel Müdür ve Yönetim Kurulu Başkan Vekili/CEO)



"MAPFRE Sigorta münhasır acentelerinin üretim başarılarının yanında, şirket kültürü ve iş etiğine uygun çalışmaları, iş ortaklarında yarattıkları değer bizim için çok önemlidir. Bu ölçütlerde Önder Kahraman Sigorta'nın uzun yılların verdiği deneyim ile rol model acente olma bayrağını, 2018 yılındaki başarısıyla perçinlemiş olması bizi oldukça mutlu ediyor."

Stefan Jensen (Chief Operating Officer /COO)



"Geçtiğimiz yıl zor bir ekonomik süreçten geçerken aşılmış her kilometre taşının önemi bir kez daha arttı. Sadece iyi ya da büyük olmak değil aynı zamanda hızlı ve kararlı olmanın ne kadar değerli olduğunu gördük. Acentelerimiz içinde kurumsallaşma sürecini tamamlayan Önder Kahraman Sigorta'nın kat ettiği yolu ilgi ve gururla izliyorum."

MAPFRE Sigorta'nın Yöneticileri Önder Kahraman'ı Anlatıyor

Fatma Elif Kocaman - Marmara Bölge Direktörü /Marmara Territorial Director



"Sektörümüzün en büyük sorunlarından biri acentelerin yeterli eğitime sahip olmaması, yeterli eğitime sahip olanların da bu eğitimlerini kullanabilecekleri bir ortamın olmamasıdır. Sektörde fiyat, talebi yüzde 90 oranında belirlediği için acentenin sigortalıyı tüm risklere ve teminatların detaylarına kadar bilgi sahibi yaparak, tam bir danışmanlık hizmeti vermek suretiyle beslediği bir acentelik modelinin nadir örneklerinden biri olarak Önder Kahraman acentesini görüyorum."

Cevdet Altuğ - Satış & Pazarlama GMY CSMO /Chief Sales & Marketing Officer



"Kurulduğu günden itibaren, sadece bir branş özelinde değil, tüm sigorta branşlarında dengeli ve kaliteli bir portföy yapısına ulaşmış, müşteri yönetimi konusunda profesyonel ve uzman acente kimliği ile şirketimizi temsil yeteneği üst seviyede olan bir acentemizdir. Karşılıklı anlayış ve özveri ile çalıştığımız acentemizin her yıl artan ivme ile kârlı üretimi şirketimize katma değer sağlıyor ve bunun ilerleyen dönemde de devam edeceğine şirket olarak inancımız tam."

İLETİŞİM

Adres: Karabaş Mahallesi, Leyla Atakan Caddesi, Arti İş Merkezi No:29 Kat:1 İzmit KOCAELİ

T: 0 262 323 40 80 pbx F: 0 262 323 40 79 C: 0 533 331 05 97

M: onder@kahramansigorta.com.tr